

C. N. VALLE SCRIVIA S.r.l.

Loc. Fornace 4 I-26020 Crotta d'Adda

Tel + 39 0372 722-617 Fax + 39 0372 529-964

www.vallescriviasrl.it info@vallescriviasrl.it

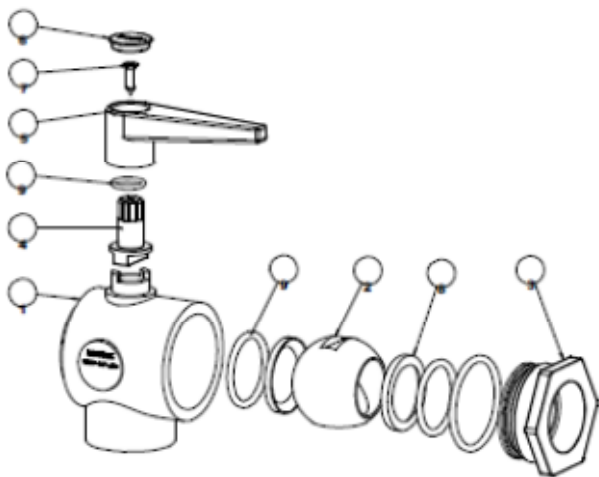
Partita IVA IT 01075420198 C.F. 01445940065 CCIAA CR 132930

ISTRUZIONI INSTALLAZIONE VALVOLE RANDEX

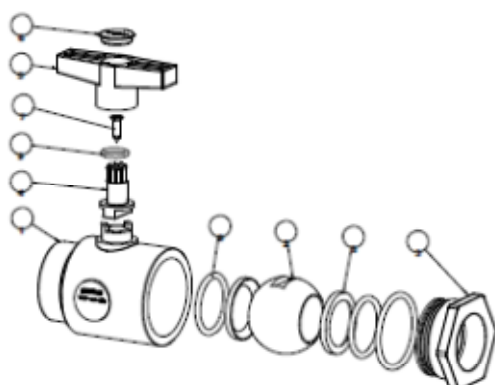
- Fare 3 giri nastro Teflon sulle parti filettate e poi avvitare a fondo manualmente
- Svitare e ripetere l'operazione con altri 2-3 giri di Teflon
- Riavviare a fondo senza esagerare e senza utilizzare il dado della valvola (che agisce sulla sfera interna) come punto di forza
- **Le valvole da 1/2" e 3/4" vanno montate con il bullone esagonale verso il passascafo.** Le valvole da 1 1/4" - 1 1/2" - 2" non hanno un senso preferenziale
- Per i passa scafi utilizzare sempre l' O-ring fornito ed utilizzare del nastro in teflon come sopra per la parte filettata che va nella valvola. Sporcare poi , prima di riavvitare la filettatura con del SICAFLEX 291 o prodotto analogo
- Il SICAFLEX 291 va usato anche per sigillare il fungo del passa scafo allo scafo sia internamente che esternamente



NON USARE QUESTO DADO COME PUNTO DI FORZA PER AVVITARE LA VALVOLA SUL PASSASCAFO - QUESTO DADO SERVE SOLO PER STRINGERE LA SFERA INTERNA E STRINGENDOLO SI BLOCCA LA VALVOLA - STRINGERE A MANO- NON USARE CHIAVI DA IDRAULICO



Pos	Description	Nombre	Matières
1	Corps	1	PPG
2	Tournant sphérique	1	PPG
3	Manchon	1	PPG
4	Axe	1	PPG
5	Poignée	1	PPG
6	Pastille	1	PE
7	Vis	1	Inox
8	Siège	2	PTFE pur
9	Joint	1	EPDM ou FKM



Pos	Description	Nombre	Matières
1	Corps	1	PPG
2	Tournant sphérique	1	PPG
3	Manchon	1	PPG
4	Axe	1	PPG
5	Poignée	1	PPG
6	Pastille	1	PE
7	Vis	1	Inox
8	Siège	2	PTFE pur
9	Joint	1	EPDM ou FKM

4 - DÉCLARATION DU FABRICANT

Le fabricant RANDEX SAS, 38500 VOIRON FRANCE déclare que les robinets à tournant sphérique type 475 selon la norme d'harmonisation technique prEN ISO 16135:2006

- sont des appareils soumis à la pression selon la directive 97/23 CE (PED équipements sous pression)
- et sont des produits de construction selon la directive 89/106/CE

Le symbole CE (conformité européenne) ne peut être apposé sur la robinetterie qu'à partir du DN25.

Ces robinets ne peuvent être mis en service que si l'installation concernée, correspond aux critères de conformités de l'une des directives énoncées ci-dessus.

Cette déclaration de conformité est caduc si la moindre modification technique est apportée au robinet. Veuillez nous demander notre avis technique auparavant.

Voiron, le 01 Juillet 2006.

P. BOISSERAND.
Président Directeur Général.

L'uso di utensili, quali chiavi, pinze o morsetti è vietato.

- Le valvole danneggiate nel montaggio o da utensili non vengono sostituite
- I passascafi con filetto danneggiato dal cliente/installatore non vengono sostituiti
- Tutte le procedure di smontaggio e montaggio delle valvole, compreso il loro utilizzo sono responsabilità di chi le ha montate e nessuna spesa può essere imputata a C. N. Valle Scrivia srl