

# VALVOLA IN LINEA

Caratteristiche: **Valvola a sfera PPG in 2 pezzi, 2/2 vie, tipo compatto, connessione filettata gas BSP cilindrico**

Materiale: **PPG**

Guarnizione: **EPDM, FKM**

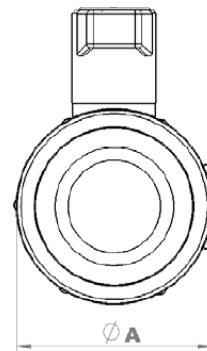
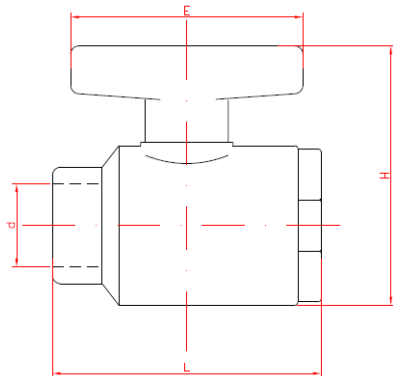
Dimensioni: **da DN15 a DN50**

Sedi sfera: **puro PTFE**

Funzionamento: **maniglia da 1/4 di giro**

Temperatura di esercizio: **da -10 ° C a + 110 ° C**

Connessione: **filettatura gas cilindrica BSP secondo ISO 228/1**



Tipo 478

Tolleranza +/- 1mm

DN mm	Ø d mm	G inches	L mm	H mm	E mm	Ø A	Peso gr	Codice Art.
15	20	½"	72	75	73	43	95	478.206
20	25	¾"	81	80	73	48	115	478.207
25	32	1"	95	97	98	56	195	478.208
32	40	1" ¼	100	103	98	65	256	478.209
40	50	1" ½	121	130	121	78	465	478.210
50	63	2"	133	145	121	98	670	478.211