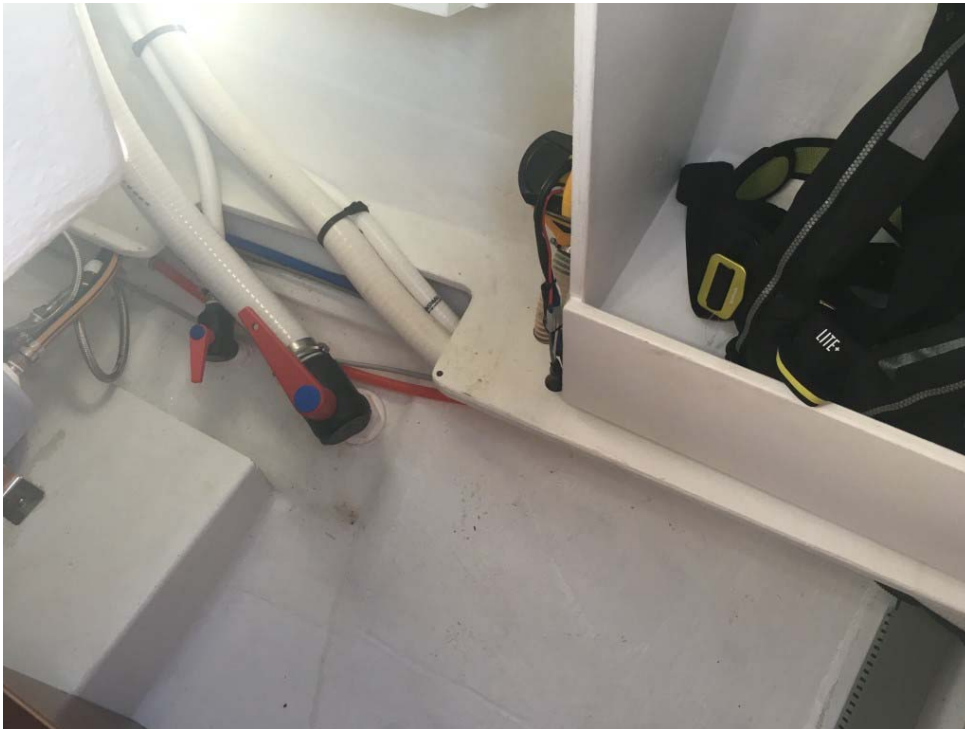


ESEMPI INSTALLAZIONE VALVOLE RANDEX 11-6-2018

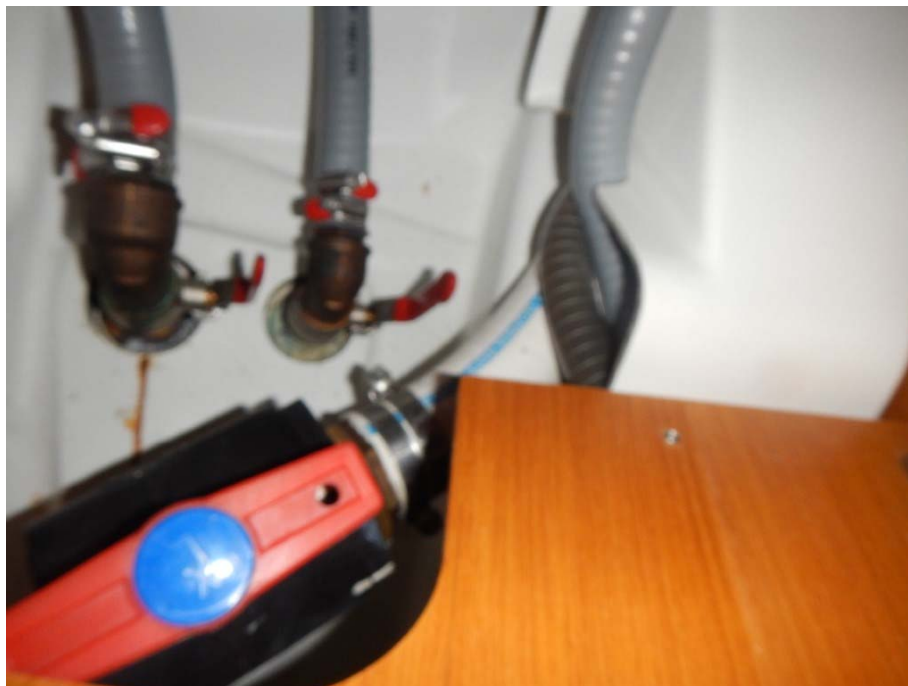


**1-Cantiere Amel-Amele Super Maraumu e modelli successivi**

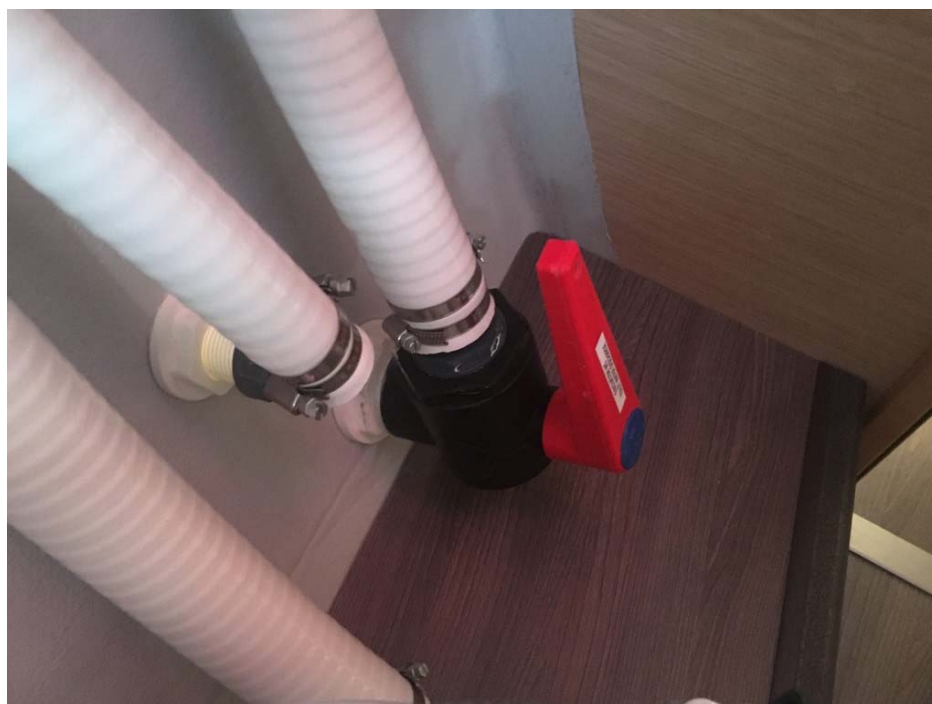
**Incollaggio raccordo portagomma con "pasta rossa", passascafo a filo resinato.**



**2-Installazione scarico e carico Wc su Tofinou 9 con valvola a 90°**



**3-Sun Odyssey 39i-Scarico WC (Si noti ossidazione e colatura valvole ottone)-Barca con 4 anni di vita**



**4-Fontaine Pajot Saona 47**



**5-Beneteau Lagoon 40**



**6-Valvola a 3Vie per scarico Wc-Cantiere RM-RM 1370**





**7-Cantiere Pogo Structure –Scarico Wc**



**8-Installazione su Ovni 395-Incollaggio con 3M 4200**



**9-Ovni-Valvola uscita gasolio con guarnizione Viton, incollaggio pasta rossa**



**10-Scarico Wc Beneteau**



**11-RM 970**



**12-Ballast Pogo 40**





**13-Garcia 45Ex MK II in costruzione**



**14-Garcia 45 Exploration Aventura IV (Jimmy Cornell)**



**15-Valvole in Viton per serbatoio gasolio**